

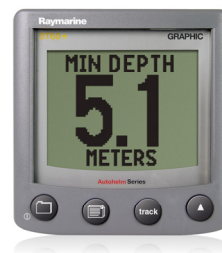
Raymarine

RAYMARINE LANZA LA NUEVA SERIE ST60 PLUS

Hasta ocho nuevos modelos componen la nueva serie ST60+ de Raymarine, que respecto a su antecesor mejora la calidad de las pantallas y la visión de la información adaptándose a todas las condiciones de iluminación solar durante el día y la noche.

La ST60 Plus, que renueva su carcasa, ofrece las funciones individuales de cada unidad así como las funciones sofisticadas del sistema. Como novedad se presenta con mejores botones de control para un uso más intuitivo y fácil, e incluye un botón de encendido/apagado por unidad para ahorro energético a bordo.

Entre los productos de la gama destacamos el "Graphic", que incorpora una unidad de alarma externa e incluye toda la información disponible en la red SeaTalk de instrumentos. Además el Graphic se adapta a las distintas necesidades de lectura del usuario mediante gráficos, diagramas o pantallas numéricas.



Por su parte el Tridata ST60+ y la corredera poseen una función adicional para mostrar la velocidad sobre tierra (Speed Over Ground, SOG), así como la velocidad sobre agua y la temperatura del agua. El Tridata nos muestra también la información de profundidad y la de velocidad juntas mediante una fácil lectura.

Especialmente para vela, el equipo de Viento ST60+ combina medidas analógicas y digitales, y calcula velocidad real y aparente de viento y dirección. Datos que se suman a los que proporciona la pantalla digital de ángulo de ceñida (20-60°).

Por último destacar el profundímetro que incluye una alarma audible de aguas profundas y de fondeo, y muestra la información de tendencia de indicador, y la profundidad máxima y mínima.