

## Displays Serie G

# La integración total

**Una de las principales novedades presentadas por Raymarine durante la celebración del pasado Salón Náutico de Barcelona fueron los nuevos displays de la Serie G. Ésta se compone de dos monitores marinos de 17 y 19 pulgadas, capaces de integrar y centralizar en una única pantalla toda la información de a bordo. Además, esta perfecta integración las habilita también como un centro de entretenimiento, permitiendo la conexión de señal de TV, DVD o videoconsolas.**

Por Dani Aznar

**A**zimutel, representante de los productos Raymarine en nuestro país, aprovechó la celebración del pasado Salón Náutico de Barcelona para presentar en España la nueva gama de displays Serie G. Diseñados para dar respuesta a las necesidades de los grandes yates, esta nueva gama está formada por el monitor G170 y el G190. Se trata de dos pantallas marinas multiusos, cuyas aplicaciones están concebidas para ser utilizadas junto con una amplia variedad de instrumentos, sistemas y dispositivos, para conseguir una integración total de la electrónica de a bordo.

Entre las diversas funciones que permiten el G170 y el G190, destaca el poder actuar como estación remota de los ya conocidos displays de la Serie E de Raymarine. Asimismo, también pueden utilizarse como pantalla de nuestro ordenador de a bordo. Para ello, tan sólo es necesario conectarlos a un PC que disponga del Software Raytech V.6.

Otra de sus múltiples posibilidades es la conexión al circuito cerrado de TV del barco, permitiendo de esta manera, controlar con un simple vistazo lo que sucede, ya sea en cubierta, en la sala de

máquinas o en la parte de popa para facilitar el atraque. Además, estos displays se pueden utilizar también como pantalla de TV, ya que es posible la conexión de una antena de TV terrestre o por satélite, un DVD e incluso videoconsolas. Se convierten, así, en un verdadero centro de control y entretenimiento para todos los tripulantes.

### Una vista general

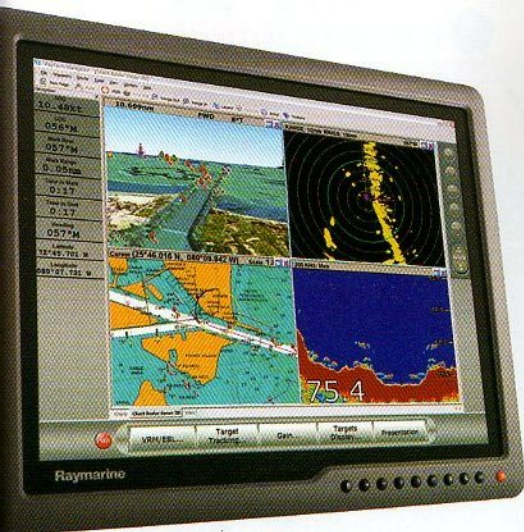
Los nuevos displays G170 y G190 ofrecen versatilidad y funcionalidad. Para ello disponen de nueve teclas de acceso rápido a las principales funciones. Diseñados para cubrir la demanda de integración en las embarcaciones modernas, el G170 y el G190 disponen de varias entradas, una construcción

robusta en aluminio y la reconocida tecnología Raymarine, capaz de ofrecer displays de gran brillo visibles incluso con la luz solar directa.

Además, presentan un bisel estrecho y de bajo perfil para maximizar el tamaño de la pantalla. Exteriormente vienen protegidos por una carcasa de aluminio y cumplen con el estándar IPX6, permitiendo su montaje en puentes superiores y en bañeras abiertas. Su formato ultraplano y de alta resolución, de 1280 x 1024 píxeles y SXGA a todo color, encajan en unas dimensiones totales de 415 x 358 milímetros en el caso del G170, mientras que el G190 ocupa un espacio total de 453 x 388 milímetros. En ambos,

El G170 y el G190 pueden actuar como estación remota de los conocidos displays y teclados de la Serie E de Raymarine.

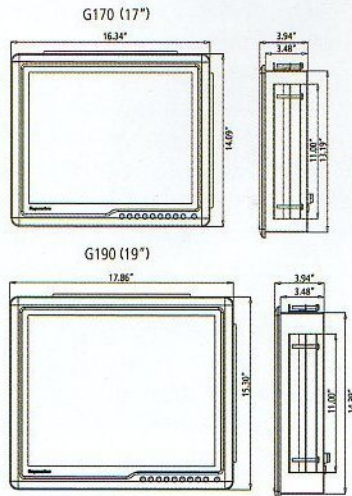




Las pantallas de la nueva Serie G están diseñadas y protegidas con un bisel de perfil bajo en aluminio, estanco según el estándar IPX6.

la profundidad de los dos equipos no supera los 100 milímetros. Los monitores marinos de la Serie G están disponibles en dos formatos de pantalla. El G170 se trata de una pantalla de 17 pulgadas, con un nivel máximo de brillo de 1.000 cd/m<sup>2</sup> mientras que las 19 pulgadas del G190 tienen un brillo máximo de 850 cd/m<sup>2</sup>.

Entre otras especificaciones técnicas, utilizan un voltaje nominal de 12 ó 24 voltios, tienen un peso de 6,4 y 7,3 kilos respectivamente y, en la parte posterior, encontramos tres entradas VGA analógicas, dos entradas DVI, tres más de vídeo compuesto y una S-vídeo. En resumen, la nueva Serie G está pensada para facilitar la navegación, el entretenimiento y la seguridad de todo navegante.



Dimensiones.

Las posibilidades de integración de los sistemas Raymarine han supuesto una mayor facilidad y seguridad en todos los aspectos de la navegación actual.

### • APLICACIONES DE LOS G170 Y G190 •

- PC a bordo con software RayTech RNS
- Centro de vigilancia CCTV a bordo (conectados a la CAM100/CAM50)
- Equipos de entretenimiento (conectados a TV satélite, DVD y consolas de videojuegos)
- Otras aplicaciones de PC
- Centro de control de cualquier instrumento o sistema de navegación con salida VGA o DVI

### • CARACTERÍSTICAS PRINCIPALES •

- Display Raymarine de gran brillo, visible a la luz directa del sol
- Amplio ángulo de visión y contraste nitido
- El bisel de bajo perfil maximiza el tamaño de pantalla
- Cristal resistente a los golpes adherido, que también evita la condensación y mejora la visibilidad
- Filtro antirreflejante que reduce los reflejos y optimiza la visibilidad a la luz directa del sol
- Nueve entradas de vídeo
- Iluminación ajustable con modo nocturno
- Teclas de acceso directo para cada una de las entradas de vídeo, incluyendo PIP (guía de canales tipo mosaico), brillo y control de modo nocturno
- Menú en pantalla (OSD) para control avanzado
- Imagen sobre imagen con la posibilidad de cambiar el tamaño y la posición de la segunda pantalla a cualquier parte del display
- Nombres programables para las entradas de vídeo

Se trata de dos pantallas marinas multiusos, cuyas aplicaciones están concebidas para ser utilizadas junto con una amplia variedad de instrumentos, sistemas y dispositivos, para conseguir una integración total de la electrónica de a bordo

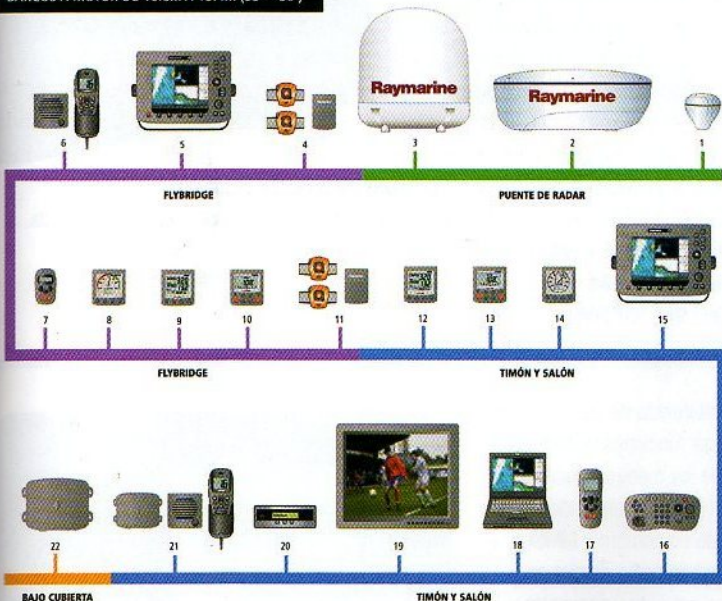
### • CARACTERÍSTICAS TÉCNICAS •

Modelo	G170 y G190
<b>Alimentación</b>	
Voltaje nominal (voltios CC)	Sistemas de 12 V, 24 V
Rango de voltaje absoluto (voltios CC)	10.7 - 32 V
Consumo (típico)	7.6 A a 12 V CC; 3.5 A a 24 V CC
<b>Características físicas</b>	
Dimensiones globales (WxHxD)	G170: 415 x 358 x 100 mm / G190: 453 x 388 x 100mm
Peso	G170: 6.4 kg / G190: 7.3 kg
Sistemas de montaje	panel
<b>Condiciones de trabajo</b>	
Rango de temperaturas de almacenamiento	-20° C a +70° C
Rango de temperaturas de manejo	-10° C a +50° C
Estanco según el estándar	Carátula estanca según los estándares IPX6 montado en consola. Apto para montaje exterior en consola (flybridge o bañera abierta). Los G170 y G190 no son aptos para montaje exterior sobre soporte
Homologaciones	CE y EMC (Europa y FCC)
<b>Display</b>	
Tamaño del display (diagonal)	G170: 432 mm (17") / G190: 483 mm (19")
Iluminación	100 niveles
Entradas	3 entradas VGA analógicas, 2 entradas DVI, 3 entradas de vídeo compuesto, 1 entrada S-vídeo.
Imagen sobre imagen	sí, 3 etapas (pequeña, partida y pantalla ancha)
Resolución del display	SXGA 1280 x 1024 (soporta resoluciones superiores a 1600 x 1200 píxeles (UXGA) mediante escalador interno)
Brillo del display*	G170: >1,000 cd/m <sup>2</sup> ; G190: >850 cd/m <sup>2</sup> (*según condiciones de luminosidad)

Precio G170	9.065 € + IVA
Precio G190	12.090 € + IVA
Fabricante	<b>Raymarine</b>

Azimutal  
Tel.: 902 010 751

### BARCOS A MOTOR DE 10.8m A 15.4m (35' - 50')



1. Sensor SDGPS Raystar125
2. Antena radome 4kW
3. Sistema de Antena TV por satélite 455TV
4. Sistema "Hombre al agua" (hasta 16 localizadores por estación base)
5. Display multifunción en red E80
6. RfTeléfono y altavoz remotos Ray240E VHF
7. Control remoto inalámbrico S100
8. Compás S160+
9. Display Tridata S160+
10. Unidad de control del piloto ST6002
11. Sistema "Hombre al agua" (hasta 16 localizadores por estación base)
12. Display Tridata S160+
13. Unidad de control del piloto ST6002
14. Display anemómetro S160+
15. Display multifunción en red E80
16. Teclado SeaTalk?
17. Control remoto inalámbrico SmartController
18. Software Ray/Tech funcionando en un PC
19. Monitor Marino 17" G170
20. Unidad de control de la Antena de Televisión por Satélite 455TV
21. Radio VHF Ray240E
22. Módulo Digital de Sonda DSM300 HD