

Raymarine Fishing Press Event 2007

Tecnología de futuro

A finales del pasado mes de marzo la firma de electrónica marina Raymarine organizó su Fishing Press Event 2007 para presentar sus últimas propuestas para la práctica de la pesca. Para ello trasladó a un escogido grupo de periodistas especializados hasta la localidad de Svolvær, en la isla de Austvagoy (Noruega), para embarcarlos en una flota de embarcaciones especialmente equipadas con los nuevos modelos Raymarine.



Para el Raymarine Fishing Press Event 07, celebrado en Noruega, la empresa americana embarcó a varios periodistas en una flota de embarcaciones especialmente equipadas con los nuevos equipos.

Durante este evento, el protagonismo se lo llevaron los nuevos equipos A60 en sus versiones GPS-chartplotter y el pack compuesto por chartplotter y sonda.

Este nuevo display puede funcionar como GPS/Plotter o, mediante el módulo DSM25 y transductor, también como sonda. El resultado: una combinación perfecta para las embarcaciones de pesca. La pantalla a color de este nuevo display tiene unas dimensiones compactas de 5.7" con una resolución QVGA de 320x240 y es totalmente visible a la luz directa del sol. Además el GPS/plotter A60 es compatible con la cartografía Navionics Gold mediante soporte de memoria Compact Flash.

Las embarcaciones fisher navegadas en Noruega estaban equipadas, además de con el display de chartplotter/GPS A60, con el kit de antena de GPS RayStar12 y el módulo de sonda DSM25. Este equipo, cuando funciona en pack, es capaz de funcionar simultáneamente ofreciendo

varias informaciones en la misma pantalla, como por ejemplo, la mitad de la pantalla como carta de navegación y en la otra mitad como sonda. Así pues, este equipo se muestra especialmente útil para las embarcaciones de pesca abiertas tipo consola central inferiores a los 30 pies.

El A60 cuenta con la tecnología propia de la marca HD Digital Fishfinder, una gran claridad de lectura y precisión respecto a las sondas analógicas.

Raymarine también aprovechó el marco de tan singular evento para presentar otros nuevos productos de su catálogo 2007, como el sistema de recepción AIS AIS250, la antena satelitaria 60STV (Premium), la cámara de vídeo PAL para interiores CAM50 y el sistema de hombre al agua LifeTag.

El sistema AIS (Automatic Identification System) permite comunicar a otras embarcaciones la posición y otras informaciones y verlas en pantalla

NOVEDADES



El protagonismo del evento se lo llevó los nuevos equipos A60 en sus versiones GPS-chartplotter y el pack compuesto por chartplotter y sonda.

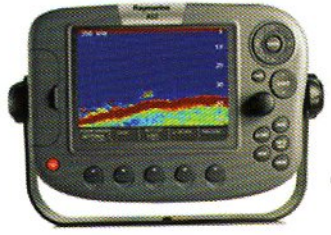
a través de la banda marítima de VHF. Entre las características del modelo AIS250 de Raymarine destaca el canal dual con posibilidad de visualización tanto en pantallas de chartplotter como en pantallas de radar y sistema de conexión NMEA 0183 Multiplexer. Además, este módulo AIS no necesita de antena de VHF propia, sino que se puede conectar a la antena ya instalada en la embarcación.

La antena de TV por satélite 60STV está diseñada para barcos grandes superiores a los 50 pies y ofrece todas las ventajas de la ya conocida 45STV con algunas mejoras, como la recepción, el rendimiento, pudiendo recibir incluso en zonas de poca cobertura y en condiciones meteorológicas desfavorables. Además se ha equipado con una nueva interfaz de posición GPS para adquirir la señal más rápidamente y control automatizado de la polaridad, que asegura la máxima potencia de señal optimizando la inclinación LNB.

La cámara de vídeo PAL para interiores CAM50 también es una de las novedades de Raymarine. Se trata de un dispositivo para instalar en las diferentes estancias interiores de la embarcación, así como en el compartimento del motor. Se puede conectar a las pantallas de la Serie E de Raymarine y dispone de una buena reproducción de los colores.



GPS Chartplotter



Digital Fishfinder



Dual Function

El sistema de hombre al agua LifeTag, por su lado, funciona mediante un localizador inalámbrico. Si alguien que lleva un localizador cae al agua, o se aleja más allá de cierta distancia se pierde el contacto con la estación base y suena una alarma. LifeTag también es compatible con SeaTalk, lo que permite la activación del modo MOB en displays Series C y E, y en la instrumentación ST60 Plus y ST290. Cuando se activa el modo MOB, se crea un waypoint de emergencia (999) junto a los datos de demora a dicho punto. El sistema supervisa hasta 16 localizadores. Los localizadores funcionan con baterías CR2 de litio sustituibles cuya duración estimada es de un año.

J. Artiaga



La antena de TV por satélite 60STV está diseñada para barcos grandes superiores a los 50 pies.



La cámara de vídeo PAL para interiores CAM50 es una de las novedades de Raymarine para este 2007.



El sistema de hombre al agua LifeTag funciona mediante este localizador inalámbrico.