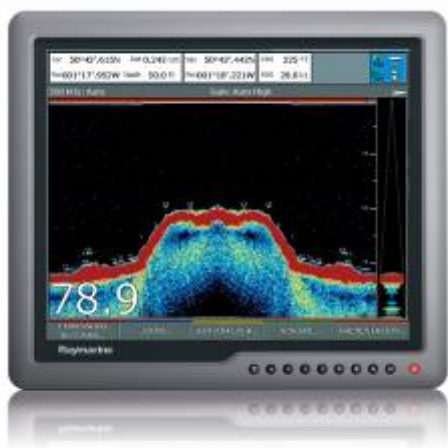


Raymarine

NOTA DE PRENSA

NUEVA SONDA DSM400: LLEGA A LO MÁS PROFUNDO

Raymarine presenta el nuevo módulo de sonda DSM400 HD, la sonda más potente y precisa de la gama. Su tecnología de Alta Definición ofrece una claridad y detalle muy superior a las sondas convencionales, permitiendo identificar peces sueltos, e incluso distinguir peces grandes de los pequeños. En combinación con los displays de la Serie G, el fondo marino y los blancos de sonda pueden ser visualizados con una altísima resolución de hasta 1280 x 1024 píxeles.



Su potencia alcanza 1, 2 o 3kw, en función del transductor instalado, permitiendo así sondear los fondos marinos más profundos. Además funciona en múltiples frecuencias - 28, 38, 50 y 200 khz - y dispone de control autoajutable de ganancia. Esta función regula los parámetros de la sonda en función de las condiciones del mar, eliminando virtualmente cualquier ruido y ayudando a diferenciar los peces y el fondo marino.

DSM400 de Raymarine

Distribuidor Azimutel

Tel.información: 902-01-07-51

www.azimutel.com

Contacto Prensa:

Araceli Muñoz Olivares
C/ Magistrado Catalá, 48
46701 Gandia - Valencia

Telf.: 96 296 52 14

E-mail : amunoz@azimut.es